

# EdgeQ-T

八通道溫度監測與熱補償 DAQ  
8CH Thermal Monitor and Compensation DAQ



## 特點

- 8組四線式PT100同步量測
- 搭配邊機電腦EdgeQ進行熱變位計算與即時補償
- 支援數位I/O、RJ45網路串傳輸，同步與PLC及控制器溝通
- 10組溫度警報設定，溫度資料儲存
- 開放式C++/C函式庫(API)，可自行開發應用程式

## 規格

### 感測器輸入

輸入形式/通道數	RTD PT100/ 8 CH (端子座接口)
溫度量測範圍	-20°C~140 °C
解析度	24 bits
溫度取樣率	2 Hz
溫度解析度	0.1°C

### 數位輸入(DI)

輸入通道	32 (78PIN D-Sub接口)
輸入範圍	0~24 V

### 數位輸出(DO)

輸出通道	32 (78PIN D-Sub接口)	包含10組Relay
接點額定電流	0.1 A, 24 VDC	PNP濕接點，初始狀態0V
反應時間	<10ms	

### 系統資訊

網路接口	RJ45 x 2 pcs	10M/100M Auto-Negotiation
供電方式	DC+24 V (14 W)	操作溫度: -10°~60 °C

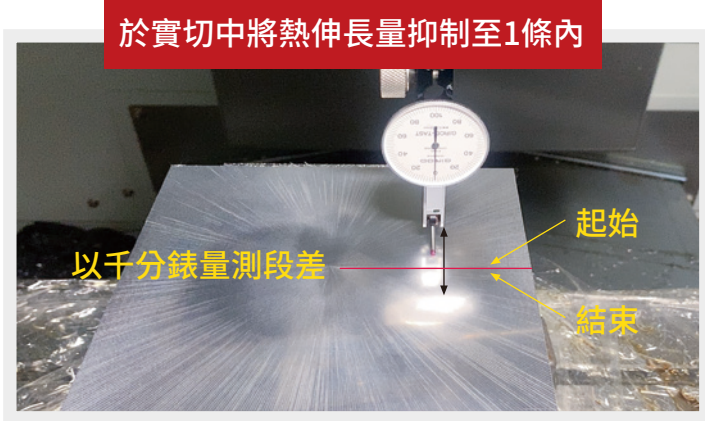
### 外觀

安裝方式	DIN RAIL導軌	
尺寸/重量	108 * 104 * 47 mm / 0.7公斤	機身金屬材質

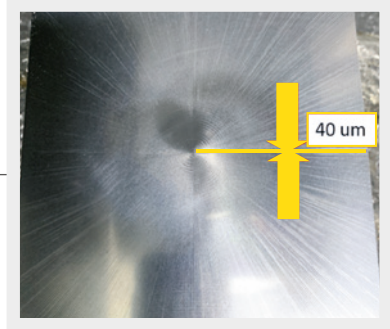


# 實際切削測試驗證

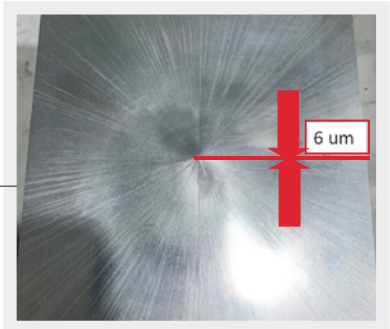
切削條件 : 20000 rpm / 2.5hrs(五軸)



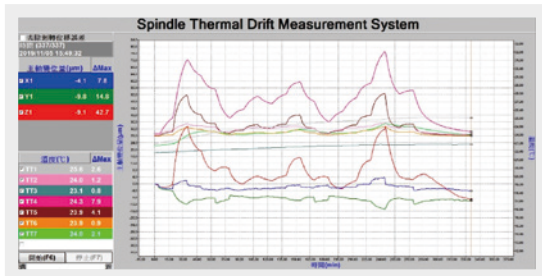
▼ 未補償熱變形40um



▼ 補償補到6um



# 工具機熱變位建模&溫補程序



STDM 溫度&位移曲線 → 資料分析 →

EdgeQ 邊機  
7吋全彩觸控電腦

